

CVS CONTROLS 公司.

产品目录



CVS公司以合理的价格向客户提供高品质的产品和一流的服务。

公司总部:

3900 - 101 Street
Edmonton, Alberta
T6E 0A5 CANADA

电话: (780) 437-3055 / 传真: (780) 436-5461

电子邮件: info@cvs-controls.com

销售办公室:

205, 2323 - 32 Avenue
Calgary, Alberta
T2E 6Z3 CANADA

电话: (403) 250-1416 / 传真: (403) 291-9487

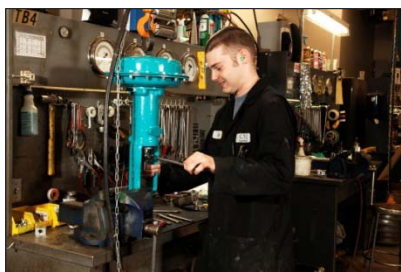
www.cvs-controls.com

CVS Controls是一家拥有ISO 9001:2000证书的加拿大制造企业，它的总部位于加拿大阿尔伯塔省爱德蒙顿市并在阿尔伯塔省加尔加里有销售办公室。CVS 公司自豪地向其世界各地的用户提供高度可靠、价格合理和可替换的控制阀以及相应的仪表设备。CVS公司的产品互换性好，可以直接替代行业领先的品牌。

CVS

Controls Ltd.

CVS Controls公司拥有的、已被认可的、已重新设置好的产品以及可更换的零部件，公司并致力于流程控制工业的控制阀和仪表的设计、制造、销售、支持以及服务。



产 品

控制阀

CVS D系列球型阀和DA角阀



1 和 2 英寸

CVS D系列是单口、螺纹、金属阀座并带不平衡柱导向的阀芯的球型阀；将阀芯往下推到阀座上进行关闭；适合于高压力的场合使用；这些阀门用于石油和天然气生产、分送系统以及发电厂等的场合。

这些阀特别适用于液体或气体的开/关或者节流的控制。这些阀的流体特性为等百分比，流体方向为从上经过阀座环并经过阀芯。这些阀有铸造在一体的法兰、焊接的法兰以及螺纹连接等方式。这种阀的阀芯和阀座能够采用碳化钨或镀上钴铬钨硬质合金。

请联系CVS销售人员了解是否有存货以及送货时间。

CVS E 系列球型阀和 EA 角阀



1-16 英寸

CVS E系列是单座并采用合成或金属阀座和采用平衡阀芯的球型调节阀；

设计 ED

适合于温度和压力控制范围都比较大的、通常的场合使用；金属对金属的阀座，石墨环密封。

设计 ET

适合于低泄漏的场合使用；对于标准的阀笼来说流体方向为往下流，并有下面的流体特性：线性的、限制噪音、快开和等百分比的。ASME 压力等级为150, 300 和 600磅，根据ASME B16.34-最新版本阀的连接方式为凸面法兰 (RF)或夹套法兰(RTJ)，对于1寸和2寸有对焊和螺纹式的。

CVS EWD、EWS和 EWT系列

CVS EWD系列单座、阀笼导向、夹紧的阀座圈和球型阀体的阀，并采用往下推进行关闭的阀运动阀芯。这种系列的特点是比较大的端部连接和扩大的内部流体腔。这种系列有8x6、10x8、12x6和12x8 英寸规格。第一个数字代表阀体与管线连接设计标准，而另外的数字代表阀腔体设计规格。

设计 EWD

•适合于温度和压力控制范围都比较大的、通常的场合使用；这种设计采用平衡阀芯、金属对金属阀座。

设计 EWS

•适合于比EWD需要更紧闭的场合使用；这种阀采用不平衡阀芯、金属对金属阀座或可选的金属对特氟纶阀座；

设计 EWT

•适用于需要严格的紧闭场合使用；采用平衡阀芯、金属对特氟纶阀座或者在高温环境下用金属对金属阀座。



CVS H900 / H1500 / H2500系列

H2D设计是一个单座、球型阀体、带阀笼导向和平衡阀芯的阀。采用金属座和活塞环在阀芯和阀笼之间进行密封。这种配置适合于不需要紧密关闭的普通应用场合使用。

H5T设计是一个单座、球型阀体、带阀笼导向和平衡阀芯的阀，采用金属阀座和压力辅助弹簧密封圈在阀芯和阀笼之间进行密封。这种设计适用于低泄漏的场合使用。



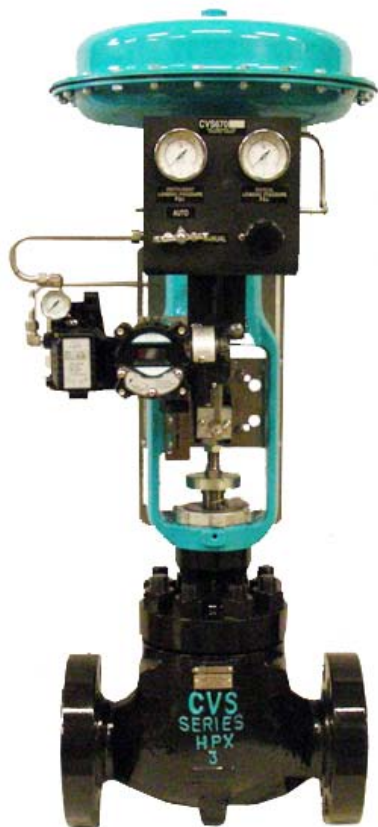
CVS V100 球阀系列



拥有2到8英寸大小的规格

CVS V100球阀采用标准的和内部有V形坡口球体，这种设计的球阀可以与各种各样的执行器一起使用，并适合开/关以及节流的场合使用；

所采用的典型执行器：气动弹簧和隔膜旋转式执行器 (CVS 1051)，和气动活塞旋转式执行器 (CVS 1061)。这些执行器从前面流体入口来看可以水平或垂直地安装在右边或左边。



CVS HPX / HPAX系列

2-6英寸, 2 英寸角阀

CVS HPX 控制阀适用于过程工业高压力的场合使用；采用阀笼导向、金属阀座和快速更换的内件；采用往下推进行关闭的平衡阀芯；HPX 是直通球型阀而HPAX是球型角阀。

HPX2D 和 HPAX2系列

使用活塞环在笼与平衡阀芯之间进行密封；

HPX5D 和 HPAX5 系列

采用压力辅助密封圈进行密封。

CVS 128 PQC系列

CVS 128-PQC系列控制阀适合在油气及脱硫（低硫）燃气或含硫天然气生产中作为开和关倾泄阀（安全阀）的场合使用；这些阀对于用于多种气体和流体的高压的开和关控制也比较有用，对于用于有粘性的或有腐蚀性的物质的开和关控制也很有用。

CVS128-PQC是单座、不平衡导向、往下推进行关闭的阀运动阀芯的阀。通过操作128类型弹簧和隔膜执行器，这种阀可以是常开或常闭。

这种配置在现场通过最小量的调整和不需要额外的配件情况下就可以进行反向配置。





CVS 阀内件

CVS 公司有标准的符合NACE的内件和内件套件供选择。所有的CVS Controls 内件和内件套件完全与工业领导者的产品相容和互换。根据需要可以提供镀上钴铬钨硬质合金的塞子和推杆。

关于大小、是否有存库、送货情况以及特殊的订购，请与CVS的销售代表联系。

执行器

CVS 657 和 667系列

30 – 80规格

CVS 657系列是一个拥有最大3英寸行程的正作用弹簧反作用隔膜执行器。供给上室的压力信号驱使轴往下运动。当减少信号压力时，作用于弹簧的压缩力驱使轴往上运动。如果没有信号压力，弹簧将驱使轴往上运动从而为“往下推关闭阀”提供“失气-开动作”。

CVS 667系列是一个拥有最大3英寸行程的反作用弹簧反作用隔膜执行器。当对下室进行增加信号压力时，驱使执行器的轴往上运动对弹簧进行压缩。当减少信号压力时，弹簧驱使执行器轴往下运动。如果没有信号压力，弹簧将驱使轴往下运动从而为“往下推关闭阀”提供“失气-关动作”。

CVS 657 和 667 执行器用于对控制阀进行开、关或节流的自动运行的场合。



CVS 1051 旋转执行器

30 – 70规格

CVS 1051隔膜转动型执行器采用气动弹簧复位设计去转动控制阀。当与阀定位器一起使用时，适用于开-关或者节流的场合。空气是由执行器的顶部提供，当空气压力升高时，它压缩弹簧并使隔膜杆往下运动。此杆与使阀门的轴转动控制杆相连接。当没有空气提供时，弹簧复位，这时阀门轴往相反的方向转动。行程的时间由执行器的规格、弹簧的情况以及供应压力来定。

装在执行器尾端的行程指示器由逐步变小的盘和指针做成。可提供不可调限位。



CVS 齿轮齿条执行器

齿轮齿条执行器旋转90°来开启或关闭球阀或蝶阀。能够使用气动或液动来驱动齿轮齿条执行器。供应压力推动活塞闭合或分离，因而推动齿条轴旋转从而使阀门开启或关闭。执行器能够进行双作用或弹簧复位，双作用执行器需要供应压力去开和关执行器。单作用执行器需要供应压力去开执行器，当没有供应压力时，弹簧推动活塞回到其原始的位置。单作用执行器可以用于常开或者是常关的场合。

CVS 有50 到1000规格、扭矩范围为50in.lbs 到 44, 000 in.lbs的执行器；



CVS 执行器操作温度为-50°C (-58°F) 到 80°C (176°F)，并用低温丁腈材料作成标准密封圈。执行器符合ISO 9001: ISO5211、DIN3337 和 VDI/VDE 3845 NAMUR标准。每个执行器有位置刻度显示并有气动连接和定位器的NAMUR驱动槽。输出轴和安装到阀的型式符合NAMUR标准。每个执行器有0° 到90° +/- 4°的行程调整。通过将活塞反转能够轻易地调整轴的旋转方向。

CVS 35D系列 Scotch Yoke 执行器

CVS 35D系列执行器采用用于高脱离和复位扭矩的scotch yoke 机构来开和关1/4开度的球和蝶阀。此35D系列执行器是单作用液压执行器，它采用流体的液压去打开执行器。当给流体加压时，活塞运动并挤压弹簧。当流体卸压时，弹簧复位推动活塞回到其开始的位置。



活塞的运动导致yoke运动从而使连接到阀门上的轴旋转。此执行器操作温度为-50°C (-58°F)，并用低温丁腈材料作成标准密封圈。液体供应压力为 200 – 275 psi，液力和弹簧的扭矩为1500 – 2700 in.lbs。这种执行器可以用于失灵开或者是失灵关的场合。

压力控制器

CVS 4150 / 4150LE / 4160 系列



CVS Controls Ltd. Low Emission Series

CVS Controls 提供三种类型的压力控制器:

- 比例 (CVS 4150)
- 比例积分式 (CVS 4160)
- 4150 LE 低排放

CVS 4150 和4160是气动压力控制器，它采用 bourdon管或者波纹管去感应蒸汽、流体或气体的压力和压力差。CVS 压力控制器可以在不增加额外的部件的情况下进行正向作用或者是反向作用或相反的调整。

CVS 压力控制器提供可信任的、坚韧的、结实的构造、可靠的运行和精确的服务。如果进行常规的有计划的维修，这种压力控制器可以使用许多年。

CVS 4150和CVS 4160压力控制器是一个不受天气影响的装置，能够轻易地安装在控制阀的支架上、墙上或面板上。



CVS 4150LE低排放压力控制器比标准的CVS4150压力控制器少用6倍的油。

定位器

CVS-1000R 系列电气定位器



CVS 电动-气动定位器CVS-1000R用于通过采用电子控制对输出信号为3-15psi 或 6-30 psi气动 的系统进行控制的气动旋转阀门执行器的操作。输入信号为直流 4-20mA。这种定位器已通过CSA批准并排在 ExdIIBT6防 爆炸 带1、等级1和组1。能够反作用或正作用并适合于单或双作用执行器。对于小的执行器采用正确尺寸的孔可以防止不规则地振动。这种定位器具有非常低的空气消耗量。采用可以轻易地读取的拱形显示器，这样允许对定位器进行远程监控。采用简单调整和不需要更换零部件的方法就可以控制 $\frac{1}{2}$ 分段范围。

CVS-1000L 系列电气定位器

CVS 电动-气动定位器 CVS-1000L用于通过采用电子控制对输出信号为3-15psi或6-30psi气动 的系统进行控制的气动直行程阀门执行器的操作。这种定位器已通过CSA批准并排在 ExdIIBT6防 爆炸 带1、等级1和组1。能够反作用或正作用并适合于单或双作用执行器。这种定位器具有非常低的空气消耗量。采用简单调整和不需要更换零部件的方法就可以控制 $\frac{1}{2}$ 分段范围。



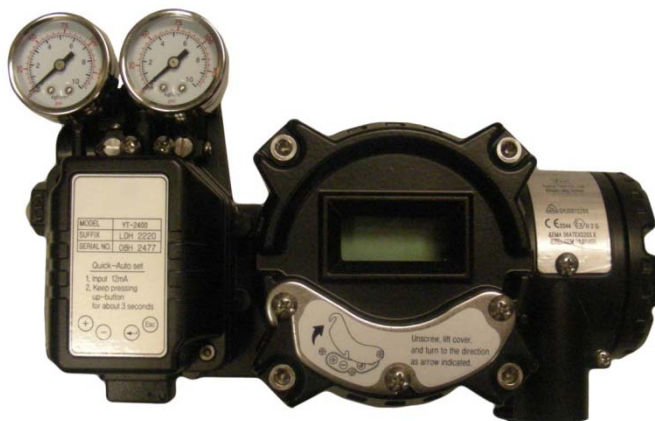
CVS 1200 系列气动定位器



CVS1200 采用块状结构和多孔的设计方式。拥有两种类型的定位器：为旋转气动执行器配置的旋转定位器和为线性气动执行器配置的线性定位器。通过采用3-15psi或6-30psi的输入信号能够快速地、精确地控制阀门的行程。能够反作用或正作用并适合于单或双作用执行器。比较小的执行器通过采用正确尺寸的孔可以防止不规则的振动。这定位器具有非常低的空气消耗量并且采用简单调整和不需要更换零部件的方法就可以控制 $\frac{1}{2}$ 分段范围。

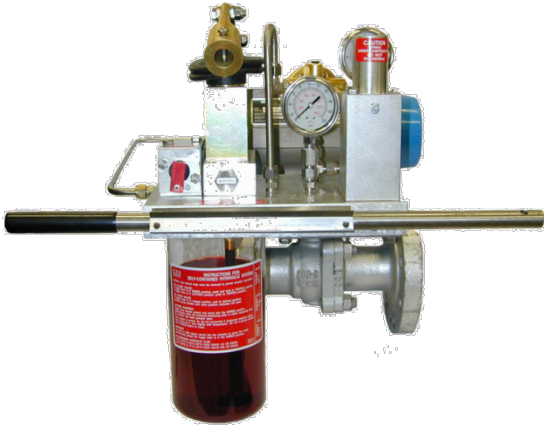
CVS-2400系列智能定位器

CVS -2400 智能定位器通过采用从控制器来的4 - 20mA输入信号精确地控制阀门的行程。智能定位器已通过CSA批准并排在ExdIIIBT6防爆炸带1、等级1和组1。安装在板上的微处理器优化定位器的性能并可以进行自动校正、PID控制、报警和Hart协议。输出特征为线性的、等百分比的、快速开启的和用户自定的。LCD 显示屏能够轻松地监控定位。PID参数通过按按钮可以在现场轻松地进行调整。信息能够通过一个Hart通信器进行传送。智能定位器有模拟信号反馈能力。



液压泵

CVS 紧急切断系统



CVS 紧急切断系统当没有外部动力源或油气时, 提供可靠的、紧急的关闭。这种系统利用系统内干净的液压流体。与直行程或旋转并带有弹簧复位的执行器一起使用, SCHA 是一套失灵安全系统, 此系统适用于对球、推杆、4分之一旋转或直行程的阀门进行操作。这种系统在大多数要求的运行环境下, 提供已被证明过的、可靠的运行并为通用传感控制系统的机座设计, 内部有温度补偿和压力释放机构。这种系统有100 -1500 psi 压力配置可以选购。能够用于边远地区以及可以在-40°以上温度运行。

压力导阀

CVS 7970压力导阀

CVS 7970压力导阀是一个多用途不锈钢传感器, 此传感器能够通过编程探测到和对压力的减少或增加做出反应。此7970导阀的可调整的压力范围为2psi 到10 000 psi (.138 到 689.5 bar)。这种压力导阀在正常的操作范围内监控过程的压力变化源。如果压力落在控制范围内, 此阀将会启动关闭流程或引起报警。7970压力导阀也能够间接地操纵流体控制阀或者气动泵的开/关。这种阀带通用口(H, O, L)的两位置、3通导阀带有自动弹簧复位和压力平衡池。这种阀也拥有必要的零部件以满足四个不同活塞的排列放置的需要。



限位开关



CVS-500

CVS-500是为在危险地点用的阀和执行器设计。这种限位开关已通过CSA批准并排在ExdIIBT6防爆带1、等级1和组1。采用标准的NAMUR轴和托架，使其便于安装NAMUR执行器，采用防水盒子并有多角度的顶部和侧部观察显示器。可选择的开关配置有2个单杆单推到4个单杆双推。也有接近传感器供选择。

CVS410-3W

CVS-4103W是为在危险地点用的阀和执行器设计。气动电磁阀是一个两位三通阀和带有弹簧复位的线轴并由电子激活。带气动的气动电磁阀的限位开关已通过CSA批准并排在ExdIIBT6防爆带1、等级1和组1。采用标准的NAMUR轴和托架，使其便于安装NAMUR执行器。采用防水盒子并有多角度的顶部和侧部观察显示器。采用两个单杆双推机械开关(0.6A 125VDC, 0.3A 250VDC, 16A 125/250VAC)。采用可选的两个相邻的传感器来感测开关的位置(8-30VDC, $\leq 150\text{mA}$ 或8VDC, 可探测到的 $\leq 1\text{mA}$, 不能探测到的 $\geq 3\text{mA}$)。电磁阀线圈是24VDC (1.2W) 或可选的48, 220, 380VAC。电磁阀可以作为一个3/2阀或5/2阀使用。



离心机

CVS 18800系列 – 手动

18800系列手动离心机提供可靠的、耐久的构造，在现场使用比较理想。采用齿数比为16:1的双齿轮驱动系统从而保证为沉淀物和水的测试提供高效的离心力。当试管、托架和试样正处于运动时，曲柄式的设计在各个方向都能提供足够的间隙。采用锯齿状的加紧装置能够轻易地安装到物体表面上。

CVS 18801 离心机

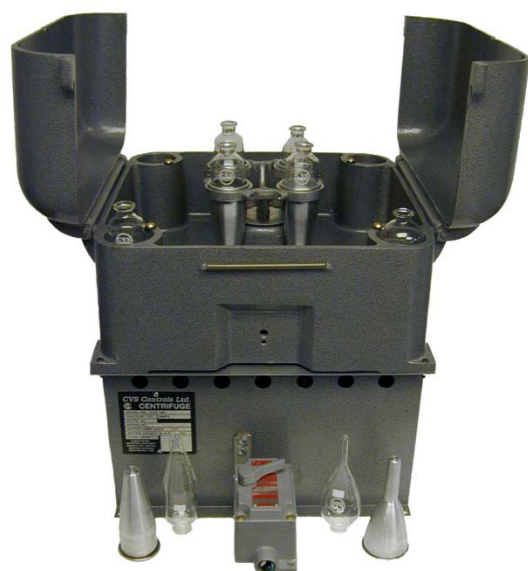
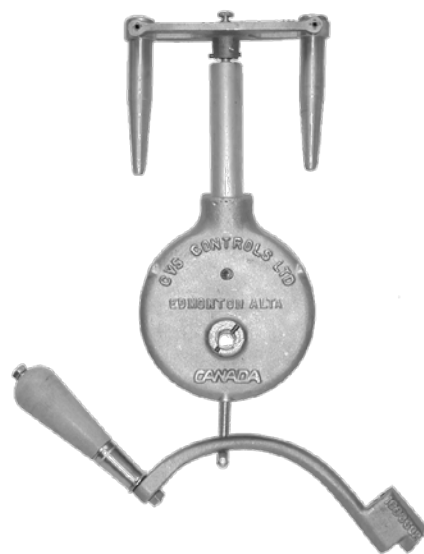
手动的、12.5ml、2处指形短试管和2处指形托架。

CVS 18811 离心机

手动的、100ml 或 200%、2处指形短试管和2处指形托架。

CVS 18821 离心机

手动的、100ml 或 200%、2处短锥形试管和2处短锥形托架。



CVS 18000系列 热循环加热离心机

已通过CSA批准的防爆炸热循环加热器安装在防爆炸的电子离心机上。恒温调节加热单元将会通过在基座的加热室和热循环动作给热水加热并进行循环。在水量过低时电子开关会关闭加热器。不需要独立式的油样加热器。独特的方形设计并采用双盖的型式。这样的设计通过将预热的袋放进此单元内便于更好地加热。盖上的中心孔用于操作者用手持的测速仪检查速度。符合关于采用离心机方法在原油中确定水和沉淀物的API MPMS 10.4英寸规范的要求。单阶段、60赫兹、1-9安培、等级1、数字输入组电压 1, 组C和D。

CVS 采样加热器

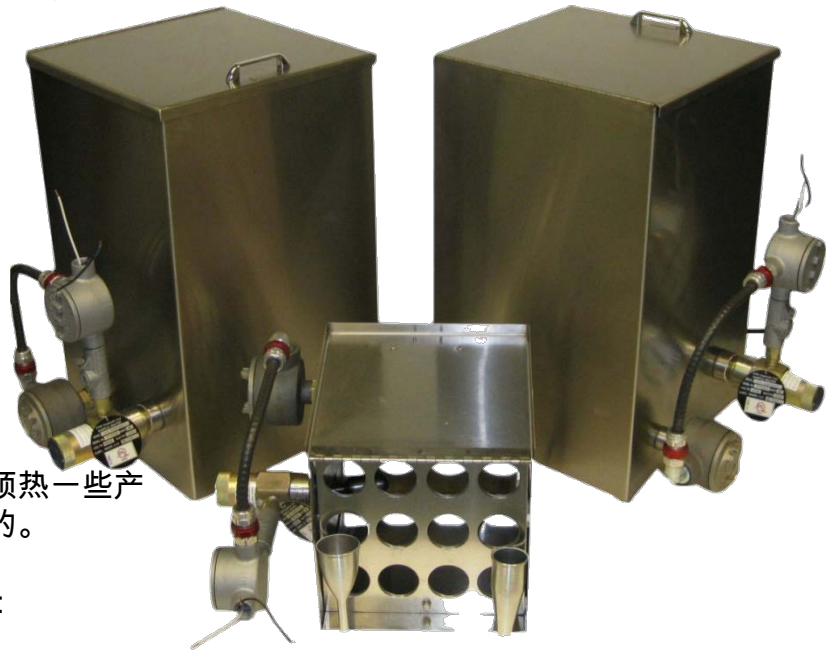
CVS采样加热器采用热水淋浴的形式对样品进行加热。它能够对各种大小和数量的样品进行加热。它的配置包括：

- 梨状的试管
- 短锥形的试管
- 长锥形的试管
- 不锈钢制造
- 容易维修
- 样件罐
- 样件的加热温度范围为：
10° C – 120° C.
- 量筒

其它的配置包括一个室，此室用于预热一些产品以便进行样品的切割和清洁的目的。

CVS 采样加热器已通过以下的批准:

- 等级1, 组 C和D 危险地点；
- 120 VAC, 60 HZ, 1000瓦。



试管和试管托架

试管:

45170型

根据API标准制作的12.5mL指形的试管。

45244 – 100型

根据API标准制作的100mL 梨状的试管。

45244 – 200型

根据API标准制作的200%梨状的试管。

45243 – 100型

根据API标准制作的100mL 短锥形的试管。

45243 – 200型

根据API标准制作的200%短锥形的试管。

试管托架:

指形试管- CVS18371

短锥形的试管-CVS18081-R

梨状的试管- CVS18080-R



化工泵

CVS 51 系列化工注射泵

51系列化工泵用于采用破乳剂、阻蚀剂、阻垢剂、溶剂和甲醇的场合。这种泵是一种容积泵并采用空气或过程气体去控制此泵。通过chevron 填料使用隔膜去驱动活塞使其正位移并使用弹簧复位。排放压力能达到6000 psig 并有每天最大30加仑排放量。通过采用以下三种配置并通过2位3通阀来控制：

- 标准的微开关；
- Traegyr开关；
- 先导阀。



供应压力为15–35 psi并且此泵在1英寸的行程中每分钟将会运行0到30个行程。有3/16英寸、1/4英寸、3/8英寸和1/2英寸的注射推杆。泵壳体采用粉末铸铝来制作。推杆填料材料可以采用Buna-N, Viton, Teflon 和Flourosilicone。O型圈吸管和排放密封圈的材料可以采用Nuna-N, Viton和Flourosilicone。

CVS 50系列化工注射泵

50系列化工泵用于采用破乳剂、阻蚀剂、阻垢剂、溶剂和甲醇的场合。这种泵是一种容积泵并采用空气或过程气体去控制此泵。通过chevron 填料使用隔膜去驱动活塞使其正位移并使用弹簧复位。排放压力能达到10,000 psig 并有在每分钟60个行程情况下每天最大500加仑排放量。这种泵是由一个2位3通微型阀进行控制。供应压力为15–35 psi 并且此泵在1 1/4英寸的行程中每分钟将会运行0到60个行程。有3/16英寸、1/4英寸、3/8英寸和1/2英寸的注射推杆。泵壳体采用粉末铸铝来制作。推杆填料材料可以采用Buna-N, Viton, Teflon 和Flourosilicone。O型圈吸管和排放密封圈的材料可以采用Nuna-N, Viton和Flourosilicone。



CVS 低排放泵

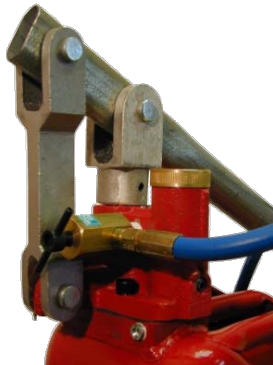
CVS低排放化工泵用于采用破乳剂、阻蚀剂、阻垢剂、溶剂和甲醇的场合。这种泵像51系列一样采用部分的供应气体，这样使其达到低排放的目的。这种泵是容积泵并采用空气或过程气体去控制此泵。通过采用chevron填料并采用气动双作用的汽缸去驱动活塞以达到正位移。有5/2的带流控制的气动控制阀去驱动在帽尾端带有导向阀的汽缸去控制主阀线轴。排放压力能达到6000 psig 并有每天最大120加仑输出量。



CVS Controls Ltd. Low Emission Series



供应压力为3–150 psi并且此泵在1英寸的行程中每分钟将会运行0到100个行程。有3/16英寸、1/4英寸、3/8英寸和1/2英寸的注射推杆。推杆的填料料可以采用 Buna-N, Viton, Teflon和Flourosilicone。O型圈吸管和排放密封圈的材 料可以采用Nuna-N, Viton和Flourosilicone。



CVS 低排放便携式手动泵

CVS 手动化工泵是仅用几个行程就可以高效地除冰阀。安装在20升（5加仑）的金属罐上并带有钢丝编织的排泄胶管和集成的卸压阀。

低压力泵

排泄行程体积每行程2.29 cu.in 或37.5mL。

排泄压力 0–1000 psi。

高压力泵

排泄行程体积每行程0.73 cu.in 或 11.96mL。

可调整排泄压力0–3000 psi。

减压阀

CVS 670系列安装在面板的负载减压阀组件

CVS 670系列安装在面板的负载减压阀组件的主要应用为从压力的手动控制到隔膜的控制阀。对于压力平衡气体减压阀和炼油管道蒸馏器、发电厂和其它过程炉的炉头来说也可以作为远程压力装载机。从减压阀的压力表可以读到设备和手动装载的压力。通过转动减压阀的手动轮可以轻易地调整压力。



CVS 630 系列高压减压阀

CVS 630系列高压减压阀由高压减低减压阀和CVS 630R 卸压阀组成。这种减压阀配有弹簧负载或者压力负载和1或2英寸的NPT螺纹连接结构。压力负载式的630 HP减压阀通常没有配置有主减压阀弹簧但采用Bellofram 7360或 Bellofram P39减压阀。压力负载式630R 卸压阀配有轻等级的卸压阀弹簧并采用Bellofram 7360 或Bellofram P39减压阀。对于弹簧负载630 HP 低压减压阀的出口压力限定为3-40 psig而高压的调节器的出口压力为27-500 psi。Bellofram 7360的最大进口压力为250 psi 而P39的最大进口压力为6000 psig。出口压力范围为0-500 psi。



3通阀

CVS 4057系列 CP 和 CG型3通阀

4057系列是一种两位三通阀可以用于执行器的控制、液动和气动仪表板和安全系统的控制。它的设计特点是力的平衡这时压力就能够作用于任何的端口。标准的中心死点，端口重叠是可选项。面板或支架安装形式的阀体材料为铝或316不锈钢。在最大压力为125psi时的使用温度范围为120° C 到40° C。

4057 CG

特点为弹簧负载的、气动或液动导向的线轴。

4057 CP

特点为弹簧负载的、气动或液动导向的线轴并带有手动的操作杆。



球阀

CVS 球阀

CVS球阀是高品质分体式螺栓连接碳钢球阀，规格有ASME 压力级150, 300, 600, 900, 1500 和 2500 磅，拥有凸面法兰、夹套法兰和对焊式等形式，规格有1 ½ 英寸到36 英寸。阀的配置有缩口的、全口的、浮动的和固定的。符合防火、NACE MR0175、ASME B16.34、ASME B16.5、ASME16.10、API6D 和 API607等标准。材料为316不锈钢的阀内件和特氟纶阀座和阀执行器垫块符合ISO 5211。可以采用手动把手、手动轮、气动、液动和电动的执行器对阀门进行操作。阀门内件、阀体材料类型、阀体类型和密封材料可以根据用户的需求来定制。



压力表

CVS 压力表

CVS Controls 提供各种各样耐用的、可靠的和值得信任的压力表。

- 不锈钢制造的压力表
- 充液体的压力表
(甘油, 硅酮, 或者根据需要其它的填充物)
- 隔膜压力表
- 安全压力表
- Econoline 压力表
- 井头压力表

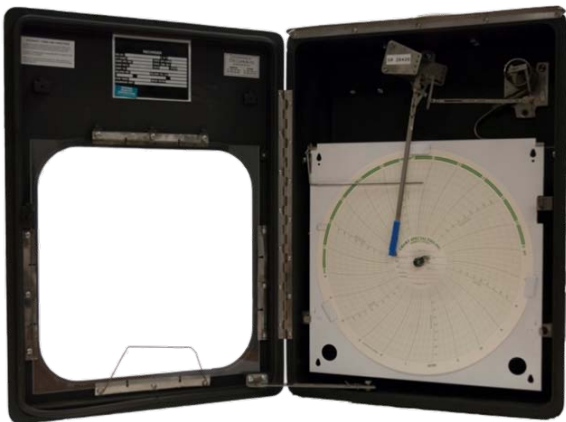
CVS 也校正、发证书和修理所有品牌的压力表。根据需要也可以为用户在压力表的面板上刻上标记。



压力和温度记录仪

2 笔 & 3 笔 图表记录仪

图表记录仪是精确可靠的压力、压差和温度的测量和记录仪，此仪器在广泛的领域使用，并是工业的标准。特点是采用防破裂的波纹管作为驱动单元，此单元具有广泛的保护和减缓波动的特点。安全的工作压力为 0-2000 psi (138 bar)，操作温度为 -40°C 到 82°C (-40°F 到 180°F)。



压力表测试仪



压力表测试仪是一个非常紧凑的仪器，用于压力的测试和校对。

此仪器带有完整的砝码、手动千斤顶、手持小型装置和1/8英寸, 1/4英寸, 1/2英寸之一的调整器。精度为标刻压力的1/10 或1%，标准范围为1000 – 20000 psi (7000 – 140 000 KPa)。

露点测试仪

CVS 露点测试仪是一个钢化镜子装置，这个装置根据露点的定义所需要的环境来运行的。当在没有与水接触的情况下气体冷却，容量保持恒定但饱和度增加一直达到100%，这时候湿气开始浓缩。在这点上的温度就叫为露点。CVS 露点测试仪由气体试样可以流过的高压室组成。操作者一边调整气体一边观察镜子直到浓缩出现为止。一旦观察到浓缩，操作者便能记下温度。A-2 型采用丙烷或二氧化碳作为制冷剂。



Pfortner温度计能够用于需要准确温度的和质量要求高的场合。有5种类型供选择：

- 后部连接
- 可调整的
- 底部连接
- 常见的测试、便携式温度计
- 磁带面温度计

所有的 Pfortner 温度计采用不锈钢制造并密封以保证抵抗内部的腐蚀的、潮湿的和脏的环境。可提供2 ½英寸到72英寸标准杆长并有1/4英寸和 ½英寸连接。温度范围从 -100°F到 1000°F(-70°C到550°C)，精度在全刻度的+/-1%之内。可提供水银、气体和酒精温度计以用于震动和特殊的应用。



CVS和Pfortner 热电偶套管能够使用于各种各样的过程应用场合，在这些场合中有粘性的、有压力的、腐蚀性的和研磨性的物质出现。热电偶套管允许移出温度仪器进行更换、维修和测量并且没有污染过程介质。

CVS可提供304和316不锈钢热电偶套管（根据需要也提供其它材料的热电偶套管），这些热电偶套管有标准的.260英寸孔和 ½英寸，3/4英寸和1英寸NPT的连接。

实验室温度计

CVS 实验室温度计



CVS提供各种各样的ASTM 温度计以用于特殊的情况、低温、培养器、普通测量、标准实验室、双刻度、6英寸小型/双保护等场合，CVS也提供小型产业的温度计。可提供采用API度和度量密度kg/m³的API 双刻度度量密度温度计。这种组合形式（温度计在体内）采用 °C 和°F双刻度。可提供以普通或组合形式的API和 ASTM 液体温度计。

如需要了解更多的信息，请联系 CVS销售代表。

其它

取油样器和附件

取油样器是一简单带弹簧的装置用于从罐底精确地取出试样。它组成包括一根链条、可调整的控制杆、可调整的吊架和可置换的阀座。

取油样器的壳体有铜或者铝两种供选择。

铜体的重量: 大约 6 - 8磅。

铝体的重量: 大约 4 - 5 磅。

桶: 透明的丙烯酸塑料、抛光的黄铜或铝。可提供带或不带取样龙头的。

可提供以下长度为:

- 12英寸, 14英寸, 16英寸, 18英寸和 24英寸。

取油样器降低附件有带配置头的铜降低链。

有以下标准的长度供选择:

- 16英尺, 25英尺或32英尺。



Atlas 镀铬卷尺

Atlas 镀铬卷尺将刻度刻在钢片上并将其做成凹形放在多层的镍下面, 电镀铬使其能够拥有比较好的耐磨性和防腐性。覆盖的'lufkote'进一步增强这些卷尺的耐磨特性。

其它

CVS Controls 也提供更多的其它项目:

- 圆锥风标
- 可任意使用的、带铰链和夹子的圆形钢笔
- 量规产品线附件
- 用于提CVS 1000 手泵的工具

如需要了解更多的信息, 请联系 CVS销售代表。



NORRISEAL

- CVS Controls 是Norriseal公司所有产品的分销商
- 我们有1001A和1005E 液位控制器
- 我们可提供Norriseal公司所有的控制阀产品。



高质量的产品和服务
ISO 9001:2000 注册证书号 94-37

工厂和现场仪表的维修和校正。
对于所有制造和各种样式的压力表和隔膜密封提供高质量维修。
专业于流程控制的配置、阀门、执行器、控制器和记录器。

国际办公室:

CVS 美国:

3326 Pecan Point
Sugarland, Texas 77478
USA
电话: 832-886-5275
传真: 832-886-5859
联系人: Dave Evans
dave@cvcs-controls.com

拉丁美洲销售:

Rosas No. 316 P.B., Fracc.
La Florida, Naucalpan,
Edo.De Mexico CP 53160
MEXICO
电话: 52.55.5560.7468
传真: 52.55.5360.7021
联系人: Jorge Castilla
jorge@cvcs-controls.com

CVS 中国:

中国上海市闵行区伊犁南路34
巷2楼1701房
手机: +86 13681980626
电话 / 传真: +86 21 54778562
联系人: Peter Lee
plee@cvcs-controls.com

亚洲和中东:

Shop No-F27 First Floor,
SREEVATSA SQUARE, 7/31A
MTP ROAD
COIMBATORE – 641034
INDIA
电话: +91 -422-2644836
联系人: Karthik Shanker
karthik@cvcs-controls.com

CVS

Controls Ltd.